

L'Ateneu Barcelonès recupera l'Espai Rogent per preservar el seu patrimoni bibliogràfic



L'Ateneu Barcelonès ha reformat, adequat, restaurat i transformat l'Espai Rogent, un àmbit històric dissenyat per l'arquitecte Elies Rogent al segle XIX, en una Biblioteca Patrimonial.

D'aquesta manera, l'Ateneu ha recuperat una part del conjunt construït del Palau Savassona, a la planta baixa, en situació de lloguer extern des de fa dècades.

Amb la remodelació s'ha creat un espai d'arxiu amb armaris compactes per a 40.000 volums, en condicions d'especial protecció, per a la conservació d'aquest valuós fons històric de l'Ateneu Barcelonès.

L'Espai Rogent s'ha rehabilitat com a sala diàfana, amb unitat estètica i la dignitat d'un espai patrimonial. A més s'ha adequat el nou espai als requeriments tècnics necessaris pel manteniment i preservació en condicions òptimes del fons documental de la Biblioteca patrimonial de l'Ateneu Barcelonès.

El projecte s'ha completat amb la impermeabilització exterior del conjunt de la nau, la protecció contra incendis amb extinció automàtica de gasos inerts, i la climatització amb control de temperatura i humitat.

Paral·lament, s'ha habilitat la connexió entre el nou Espai Rogent i els espais de treball de l'equip de bibliotecaris de l'Ateneu Barcelonès, situats a plantes superiors, a través d'un ascensor.

I s'ha preservat el patrimoni vegetal del jardí, fent-lo compatible amb la recuperació dels espais històrics ubicats sota al jardí.

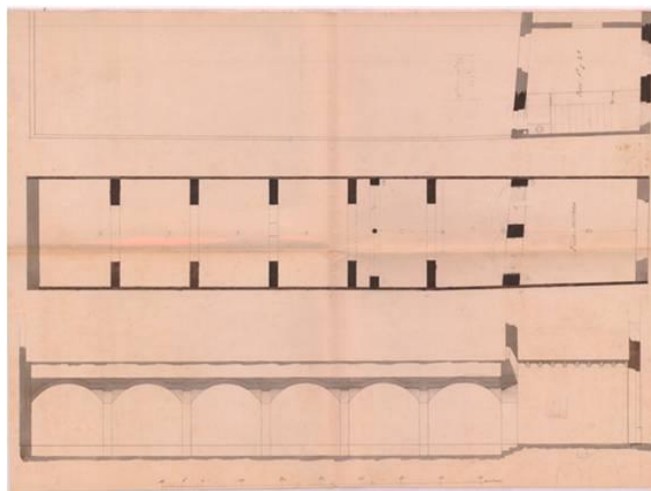
Aquestes obres han estat possibles gràcies al finançament del Departament de Cultura de la Generalitat de Catalunya i de la Fundació La Caixa.



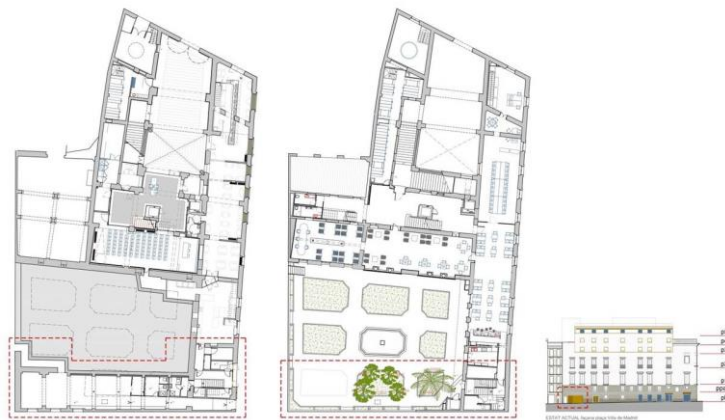
ORIGEN DE L'ESPAI

L'origen d'aquest espai prové de la compra que els germans Serra (Josep i Llodegari), a la segona meitat del segle XIX, fan dels edificis del carrer del Bot 23-25 per a l'ampliació del Palau Savassona.

Elies Rogent és l'arquitecte encarregat de la reforma que fusiona aquestes noves cases al Palau existent i també de la construcció d'aquests espais sota el jardí. La documentació de la llicència municipal és de l'any 1864.



L'Espai Rogent, ocupat pel restaurant MOKA de la Rambla fins al desembre de 2019, és un espai de planta baixa que té accés des del carrer del Bot, a l'actual plaça de la Vila de Madrid.



IMPERMEABILITZACIÓ DEL JARDÍ

La preservació de l'Espai Rogent ha comportat la impermeabilització d'una zona del jardí. Les mesures d'impermeabilització no es podien garantir des de l'interior de l'Espai. Per aquesta raó s'ha realitzat des de la part exterior, i ha comportat la necessitat d'aixecar una part del paviment actual del jardí.

En aquesta actuació exterior, ha calgut retirar la vegetació que hi ha al damunt de les voltes del nou arxiu. I per aquest motiu, s'han traslladat les quatre *Livistona chinensis* i la palmera canària, a un viver climatitzat, durant uns mesos. També s'han trasplantat les clíviies a testos per a la seva recol·locació posterior.

Un cop la zona ha quedat lliure de vegetació, s'ha fet la corresponent intervenció per a impermeabilitzar les voltes i murs.



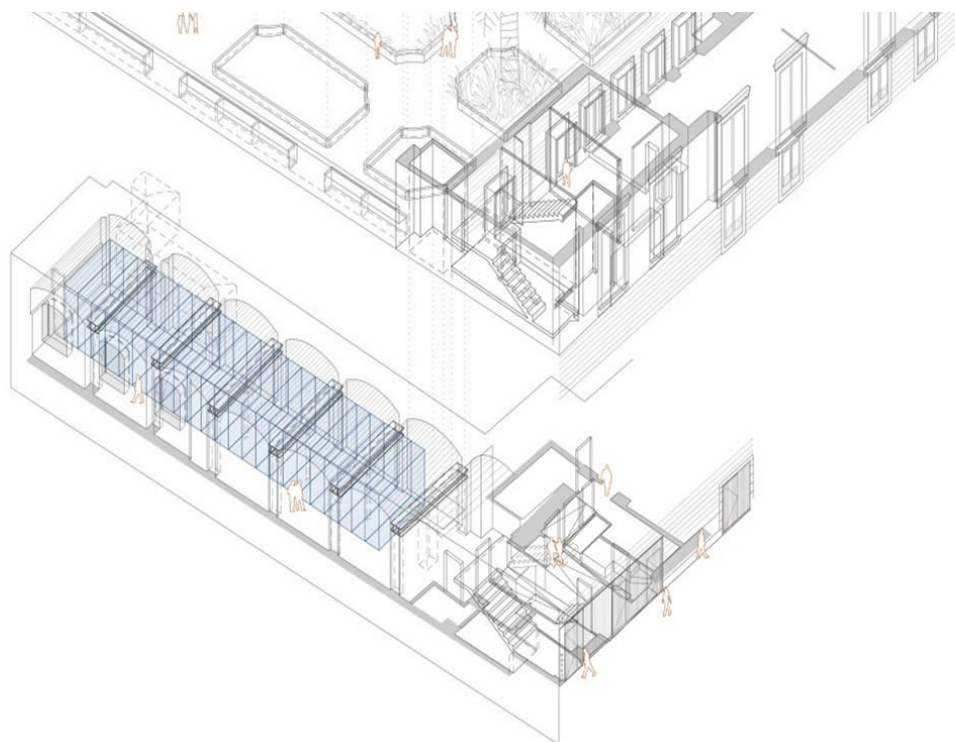
REHABILITACIÓ DE LA ZONA D'ARXIU

Es tracta d'un espai amb amplades màximes de 4,50 metres, cobert per voltes de canó rebaixades, disposades transversalment al sentit d'accés, amb amplades de llum de volta de tres metres. La sala disposa de tres grans obertures sobre el pati de l'edificació veïna, carrer del Bot 21.

Aquest espai ha estat la peça central de la intervenció. S'ha adequat la sala a través d'estintolaments i operacions d'anivellament del terra i d'impermeabilitzacions exteriors. Una vegada s'ha obtingut la dimensió requerida, s'ha condicionat i s'ha eliminat estructures i instal·lacions antigues obsoletes.

Constructivament aquestes voltes són de maó a sardinell, a mode d'encofrat i que suporten un gruix de terra no inferior a un metre al seu damunt. Aquests espais estintolats en pilars de fosa en els punts mitjos, s'han substituït per aconseguir una nau àmplia. Per la necessitat d'allotjar la col·lecció de la Biblioteca Patrimonial, s'ha volgut dotar l'espai d'una unitat i una dignitat, mantenint i posant en valor les voltes de la coberta que sustenten el jardí.



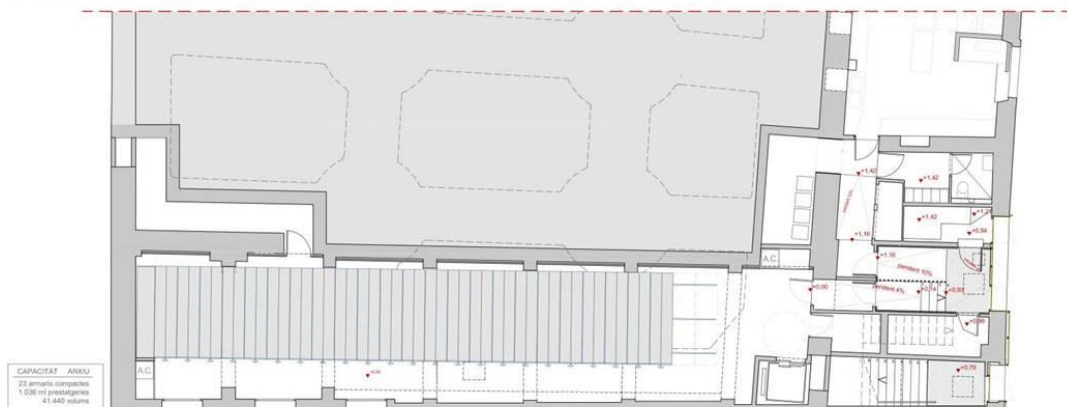


REHABILITACIÓ DE L'ASCENSOR, ESCALA D'EMERGÈNCIA I ACCESSOS A L'ARXIU

La situació de l'Espai Rogent dins el conjunt construït de l'Ateneu Barcelonès és perimetral. No té connexió directa amb els espais principals de l'edifici. Per aquest motiu ha estat clau pel projecte la rehabilitació de l'ascensor/muntacàrregues del jardí. S'ha extès l'ascensor fins a la planta baixa on queda incorporat a l'interior dels Espais Rogent. D'aquesta manera la connexió entre els espais de treball i de documentació dels bibliotecaris, així com amb la biblioteca queden fàcilment comunicats amb els Espais Rogent, que actuaran com a reserva del fons.

A més, s'han aprofitat les obres per fer canvis estructurals en els espais d'accés: modificació de l'escala d'emergència de la plaça de la Vila de Madrid entre la planta principal i la planta baixa; modificació de l'espai actual de vestidors i emmagatzematge del restaurant ATN, i modificació d'espai de vestíbul des de la plaça de la Vila de Madrid i creació d'accessos a l'Espai Rogent.





RECUPERACIÓ DEL JARDÍ

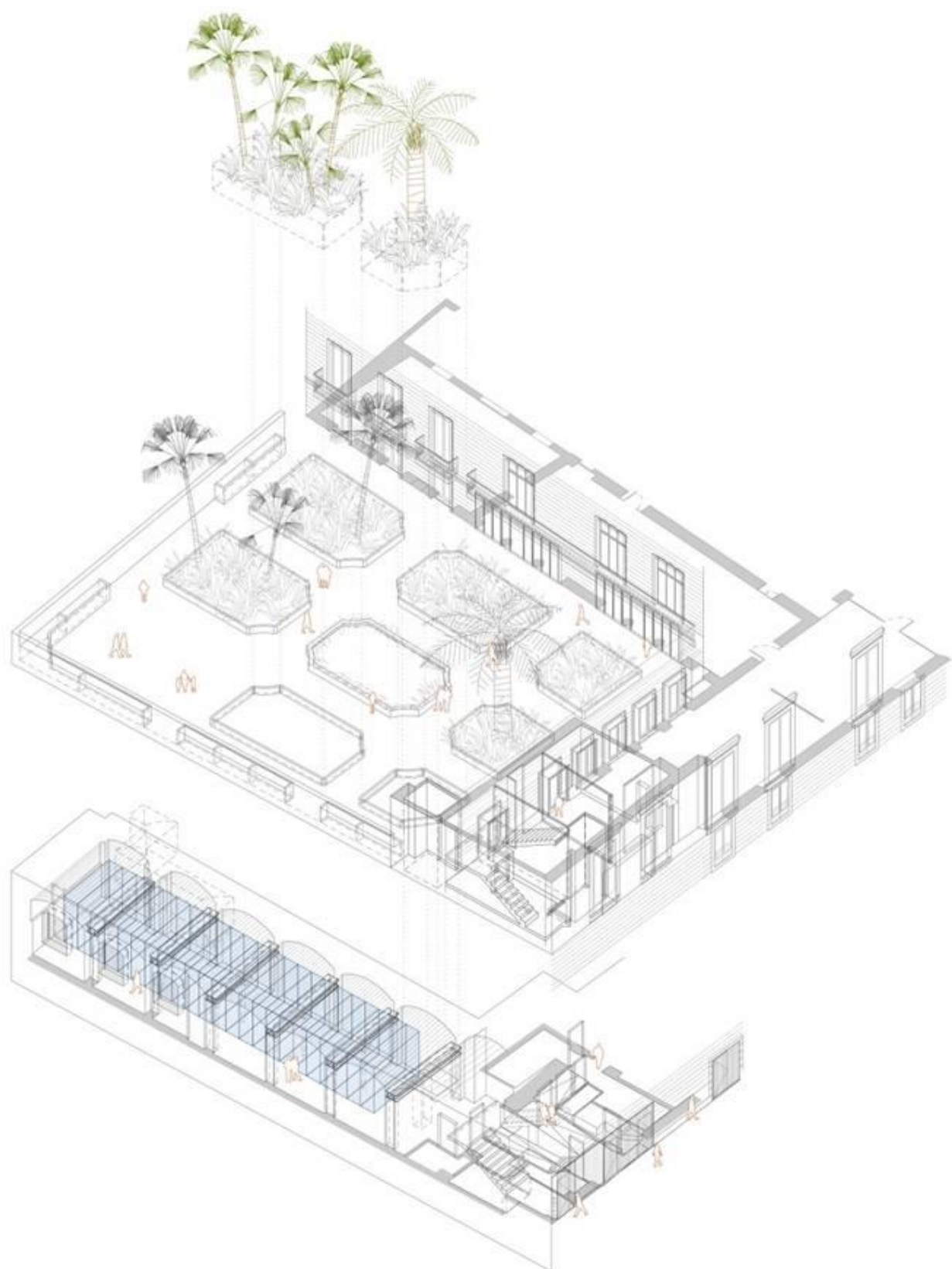
Un cop acabades aquestes tasques s'ha replantat l'arbrat que havia estat desplaçat i cuidat en un viver. S'ha restaurat l'estany i han retornat els peixos. Finalment s'ha restituit el paviment del jardí, les jardineres i els bancs afectats, i s'ha recuperat l'aspecte actual i la funcionalitat del jardí.

BENEFICIS DEL NOU ESPAI ROGENT

El projecte Espai Rogent s'inicia per donar resposta a una crisi de creixement i solucionar la necessitat d'espai per conservar les col·leccions patrimonials de la Biblioteca de l'Ateneu Barcelonès.

Permetrà millorar l'accessibilitat als llibres, guanyar nous espais pels socis dins la Biblioteca i recuperar un espai històric del segle XIX en desús, modernitzant-lo amb equipament del segle XXI.





▶ **VÍDEO SOBRE LA RECUPERACIÓ DE L'ESPAI ROGENT**

